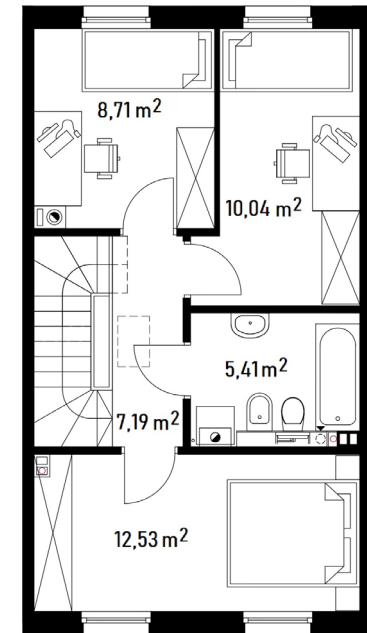
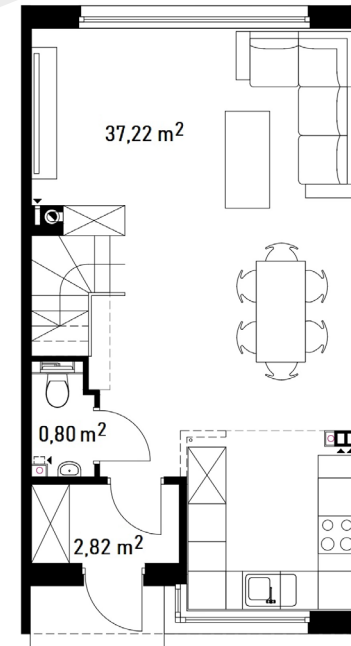


OSIEDLE GULIWERA

guliwera.pl

BLIŹNIAKI 85 m<sup>2</sup>  
Z OGRODAMI



## LOKAL A4

### PARTER – 40,84 m<sup>2</sup>

Salon z kuchnią i jadalnią	37,22 m <sup>2</sup>
Przedsiónek	2,82 m <sup>2</sup>
WC	0,80 m <sup>2</sup>

### PIĘTRO – 43,88 m<sup>2</sup>

Pokój nr 1	12,53 m <sup>2</sup>
Pokój nr 2	10,04 m <sup>2</sup>
Pokój nr 3	8,71 m <sup>2</sup>
Korytarz	7,19 m <sup>2</sup>
Łazienka	5,41 m <sup>2</sup>

84,72 m<sup>2</sup>

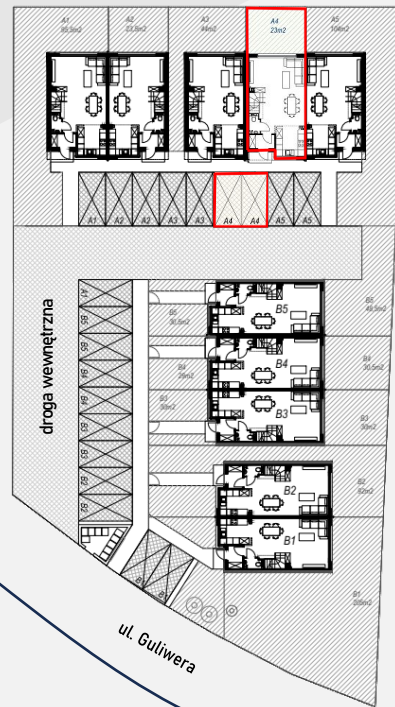
### OGRÓD

23 m<sup>2</sup>

### PRYWATNE

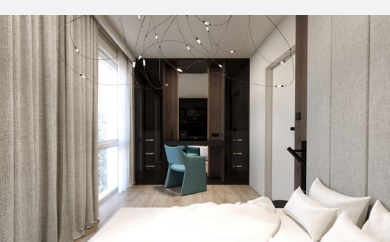
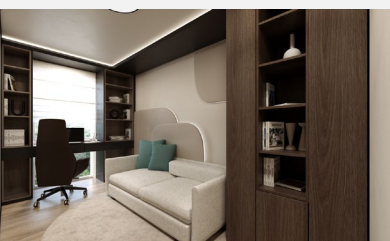
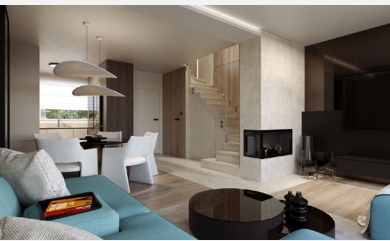
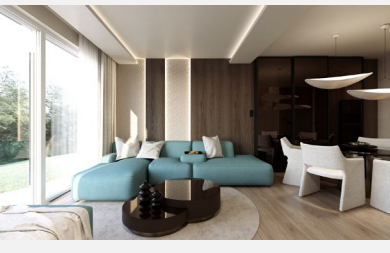
MIEJSCA POSTOJOWE

2



 668 289 279

MB Developer Guliwera sp. z o.o.  
www.guliwera.pl  
guliwera@mbd.com.pl



## OSIEDLE GULIWERA

# guliwera.pl

BLIŹNIAKI 85 m<sup>2</sup>  
Z OGRODAMI

### OSIEDLE GULIWERA

- dwa niezależne **miejsca postojowe**
- **ogrzewanie podłogowe** w całym domu
- instalacja przygotowana pod montaż **kominka**
- wyjście na **ogródek** z salonu
- drzwi wejściowe z wkładką **antywłamaniową**, montowane na **ciepłym progu** systemowym
- okna **trzyszybowe**, w tym okno tarasowe przesuwne
- kuchnia z dużym, **narożnym oknem**
- woda oraz kanalizacja z/do sieci miejskiej
- ściany nośne i działowe wykonane z **silikatu**
- ocieplenie ścian zewnętrznych ciepłym styropianem grafitowym o grubości 18 cm
- sufit nad piętrzem z płyt gipsowo - kartonowych na stelażu stalowym
- strop piętra ocieplony energooszczędną wełną o **grubości 30 cm**
- nowoczesna, **płaska dachówka** ceramiczna
- tynk elewacyjny **silikatowo - silikonowy**
- tynki wewnętrzne **gipsowe**
- instalacja elektryczna z **osprzętem**
- dodatkowa powierzchnia na **poddaszu**
- **schowek** pod schodami

### CO WYRÓŻNIA OSIEDLE GULIWERA

- przemyślane i **ergonomiczne wnętrza**
- idealna **lokalizacja** – blisko do centrum i przyrody
- **kameralna** zabudowa jednorodzinna
- instalacja Internetu **światłowodowego**
- materiały **wysokiej jakości**



**668 289 279**

MB Developer Guliwera sp. z o.o.  
[www.guliwera.pl](http://www.guliwera.pl)  
[guliwera@mbd.com.pl](mailto:guliwera@mbd.com.pl)