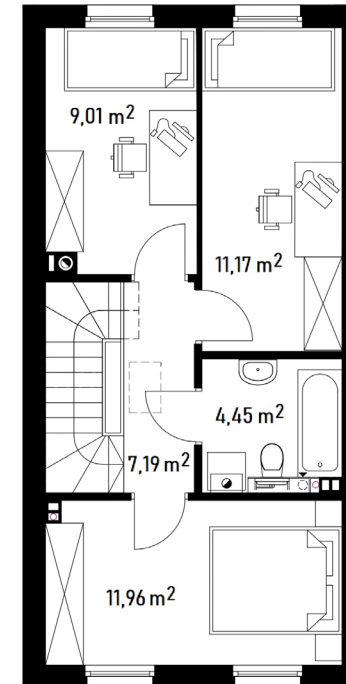
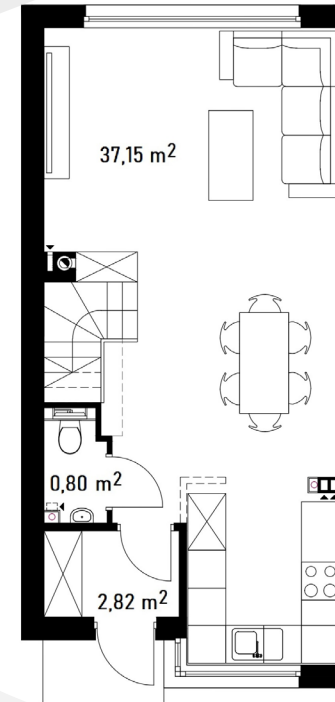


OSIEDLE GULIWERA

guliwera.pl

BLIŹNIAKI 85 m²
Z OGRODAMI



LOKAL B2

PARTER – 40,77 m²

Salon z kuchnią i jadalnią	37,15 m ²
Przedsiónek	2,82 m ²
WC	0,80 m ²

PIĘTRO – 43,78 m²

Pokój nr 1	11,96 m ²
Pokój nr 2	11,17 m ²
Pokój nr 3	9,01 m ²
Korytarz	7,19 m ²
Łazienka	4,45 m ²

84,55 m²

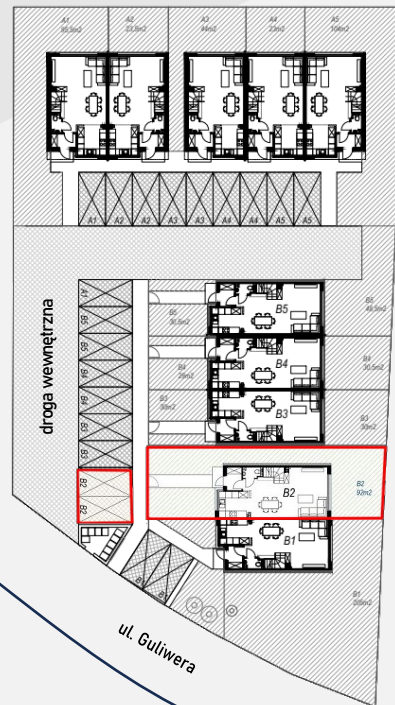
OGRÓD

92 m²

PRYWATNE

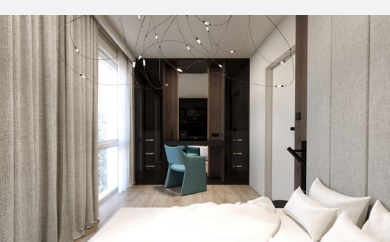
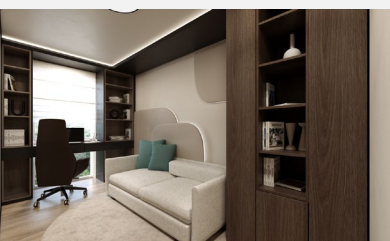
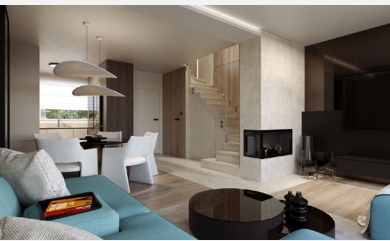
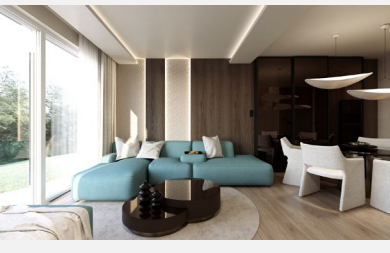
MIEJSCA POSTOJOWE

2



 668 289 279

MB Developer Guliwera sp. z o.o.
www.guliwera.pl
guliwera@mbd.com.pl



OSIEDLE GULIWERA

guliwera.pl

BLIŹNIAKI 85 m²
Z OGRODAMI

OSIEDLE GULIWERA

- dwa niezależne **miejsca postojowe**
- **ogrzewanie podłogowe** w całym domu
- instalacja przygotowana pod montaż **kominka**
- wyjście na **ogródek** z salonu
- drzwi wejściowe z wkładką **antywłamaniową**, montowane na **ciepłym progu** systemowym
- okna **trzyszybowe**, w tym okno tarasowe przesuwne
- kuchnia z dużym, **narożnym oknem**
- woda oraz kanalizacja z/do sieci miejskiej
- ściany nośne i działowe wykonane z **silikatu**
- ocieplenie ścian zewnętrznych ciepłym styropianem grafitowym o grubości 18 cm
- sufit nad piętrem z płyt gipsowo - kartonowych na stelażu stalowym
- strop piętra ocieplony energooszczędną wełną o **grubości 30 cm**
- nowoczesna, **płaska dachówka** ceramiczna
- tynk elewacyjny **silikatowo - silikonowy**
- tynki wewnętrzne **gipsowe**
- instalacja elektryczna z **osprzętem**
- dodatkowa powierzchnia na **poddaszu**
- **schowek** pod schodami

CO WYRÓŻNIA OSIEDLE GULIWERA

- przemyślane i **ergonomiczne wnętrza**
- idealna **lokalizacja** – blisko do centrum i przyrody
- **kameralna** zabudowa jednorodzinna
- instalacja Internetu **światłowodowego**
- materiały **wysokiej jakości**



668 289 279

MB Developer Guliwera sp. z o.o.
www.guliwera.pl
guliwera@mbd.com.pl