

OSIEDLE GULIWERA

guliwera.pl

BLIŹNIAKI 100 m² Z OGRODAMI



Osiedle
Guliwera

LOKAL A1

PARTER – 40,84 m²

Salon z kuchnią i jadalnią	37,22 m ²
Przedsiónek	2,82 m ²
WC	0,80 m ²

PIĘTRO – 43,88 m²

Pokój nr 1	12,53 m ²
Pokój nr 2	10,04 m ²
Pokój nr 3	8,71 m ²
Korytarz	7,19 m ²
Łazienka	5,41 m ²

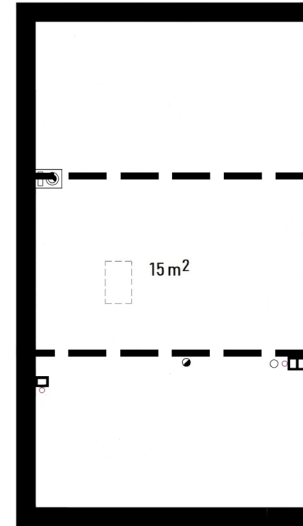
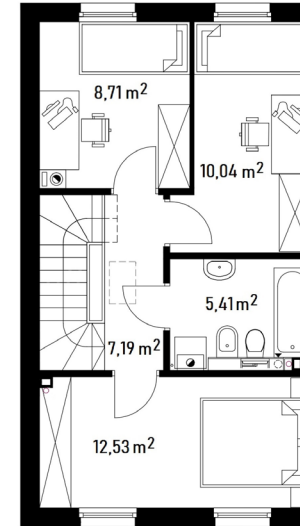
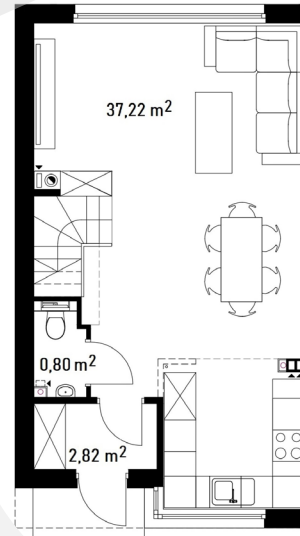
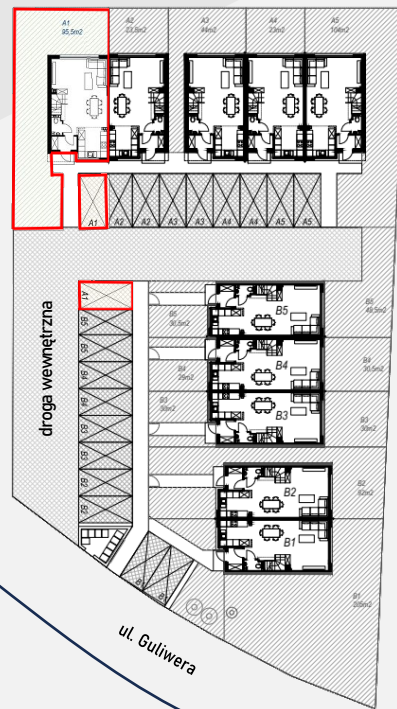
84,72 m²

PODDASZE – 15 m²

OGRÓD – 95,5 m²

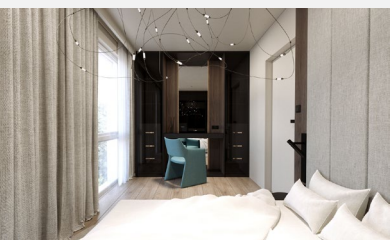
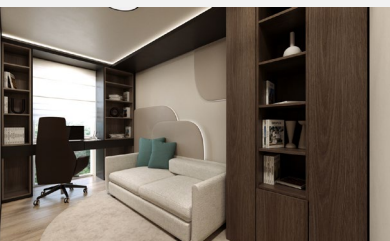
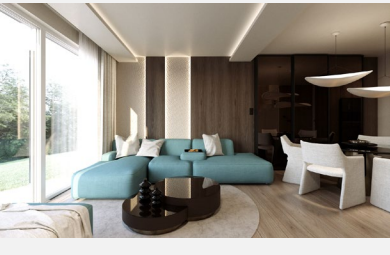
PRYWATNE
MIEJSCA POSTOJOWE

2



668 289 279

MB Developer Guliwera sp. z o.o.
www.guliwera.pl
guliwera@mbd.com.pl



OSIEDLE GULIWERA

guliwera.pl

**BLIŹNIAKI 100 m²
Z OGRODAMI**

OSIEDLE GULIWERA

- dwa niezależne **miejsca postojowe**
- **ogrzewanie podłogowe** w całym domu
- instalacja przygotowana pod montaż **kominka**
- wyjście na **ogródek** z salonu
- drzwi wejściowe z wkładką **antywłamaniową**, montowane na **ciepłym progu** systemowym
- okna **trzyszybowe**, w tym okno tarasowe przesuwne
- kuchnia z dużym, **narożnym oknem**
- woda oraz kanalizacja z/do sieci miejskiej
- ściany nośne i działowe wykonane z **silikatu**
- ocieplenie ścian zewnętrznych ciepłym styropianem grafitowym o grubości 18 cm
- sufit nad piętrem z płyt gipsowo - kartonowych na stelażu stalowym
- strop piętra ocieplony energooszczędną wełną o **grubości 30 cm**
- nowoczesna, **płaska dachówka** ceramiczna
- tynk elewacyjny **silikatowo - silikonowy**
- tynki wewnętrzne **gipsowe**
- instalacja elektryczna z **osprzętem**
- dodatkowa powierzchnia ok 15 m² na **poddaszu**
- **schowek** pod schodami

CO WYRÓŻNIA OSIEDLE GULIWERA

- przemyślane i **ergonomiczne wnętrza**
- idealna **lokalizacja** – blisko do centrum i przyrody
- **kameralna** zabudowa jednorodzinna
- instalacja Internetu **światłowodowego**
- materiały **wysokiej jakości**



668 289 279

MB Developer Guliwera sp. z o.o.
www.guliwera.pl
guliwera@mbd.com.pl