

# OSIEDLE GULIWERA

# guliwera.pl

## BLIŹNIAKI 100 m<sup>2</sup> Z OGRODAMI



### LOKAL B3

### PARTER – 40,77 m<sup>2</sup>

Salon z kuchnią i jadalnią	37,15 m <sup>2</sup>
Przedsiónek	2,82 m <sup>2</sup>
WC	0,80 m <sup>2</sup>

### PIĘTRO – 43,78 m<sup>2</sup>

Pokój nr 1	11,96 m <sup>2</sup>
Pokój nr 2	11,17 m <sup>2</sup>
Pokój nr 3	9,01 m <sup>2</sup>
Korytarz	7,19 m <sup>2</sup>
Łazienka	4,45 m <sup>2</sup>

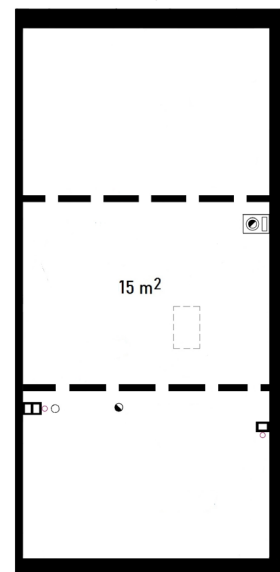
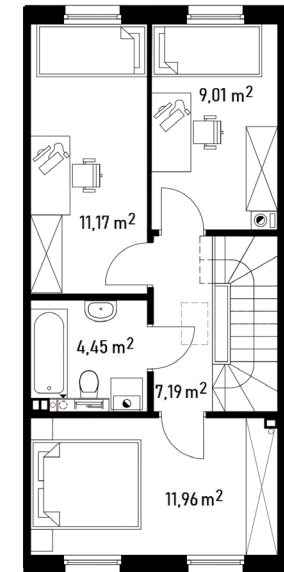
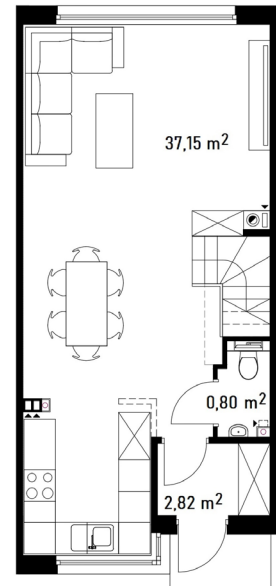
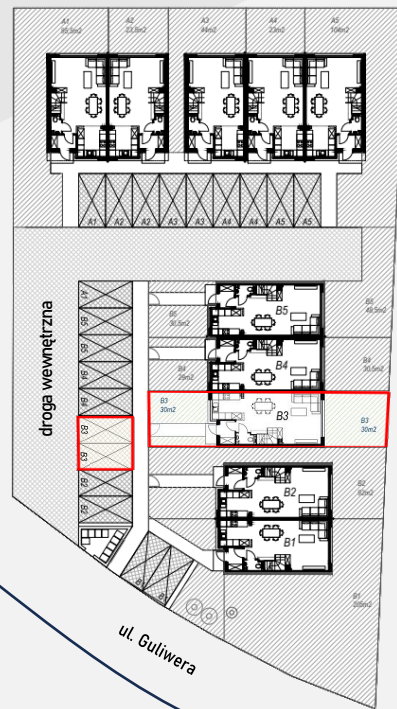
84,55 m<sup>2</sup>

### PODDASZE – 15 m<sup>2</sup>

### OGRÓD – 60 m<sup>2</sup>

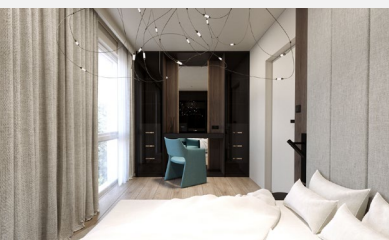
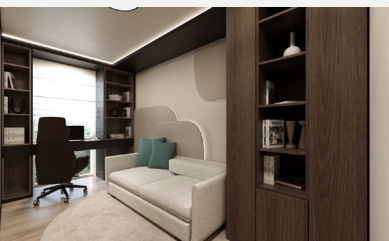
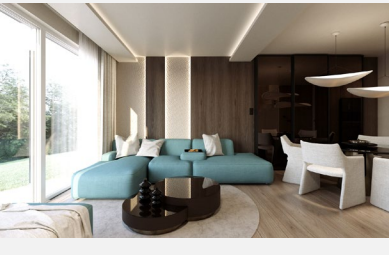
PRYWATNE  
MIEJSCA POSTOJOWE

2



 **668 289 279**

MB Developer Guliwera sp. z o.o.  
[www.guliwera.pl](http://www.guliwera.pl)  
[guliwera@mbd.com.pl](mailto:guliwera@mbd.com.pl)



## OSIEDLE GULIWERA

# guliwera.pl

**BLIŹNIAKI 100 m<sup>2</sup>  
Z OGRODAMI**

### OSIEDLE GULIWERA

- dwa niezależne **miejsca postojowe**
- **ogrzewanie podłogowe** w całym domu
- instalacja przygotowana pod montaż **kominka**
- wyjście na **ogródek** z salonu
- drzwi wejściowe z wkładką **antywłamaniową**, montowane na **ciepłym progu** systemowym
- okna **trzyzbyowe**, w tym okno tarasowe przesuwne
- kuchnia z dużym, **narożnym oknem**
- woda oraz kanalizacja z/do sieci miejskiej
- ściany nośne i działowe wykonane z **silikatu**
- ocieplenie ścian zewnętrznych ciepłym styropianem grafitowym o grubości 18 cm
- sufit nad piętrem z płyt gipsowo - kartonowych na stelażu stalowym
- strop piętrowy ocieplony energooszczędną wełną o **grubości 30 cm**
- nowoczesna, **płaska dachówka** ceramiczna
- tynk elewacyjny **silikatowo - silikonowy**
- tynki wewnętrzne **gipsowe**
- instalacja elektryczna z **osprzętem**
- dodatkowa powierzchnia ok 15 m<sup>2</sup> na **poddaszu**
- **schowek** pod schodami

### CO WYRÓŻNIA OSIEDLE GULIWERA

- przemyślane i **ergonomiczne wnętrza**
- idealna **lokalizacja** – blisko do centrum i przyrody
- **kameralna** zabudowa jednorodzinna
- instalacja Internetu **światłowodowego**
- materiały **wysokiej jakości**



**668 289 279**

**MB Developer Guliwera sp. z o.o.**  
[www.guliwera.pl](http://www.guliwera.pl)  
[guliwera@mbd.com.pl](mailto:guliwera@mbd.com.pl)