

OSIEDLE GULIWERA

guliwera.pl

BLIŹNIAKI 100 m² Z OGRODAMI



LOKAL A3

PARTER – 40,84 m²

Salon z kuchnią i jadalnią 37,22 m²
Przedsiónek 2,82 m²
WC 0,80 m²

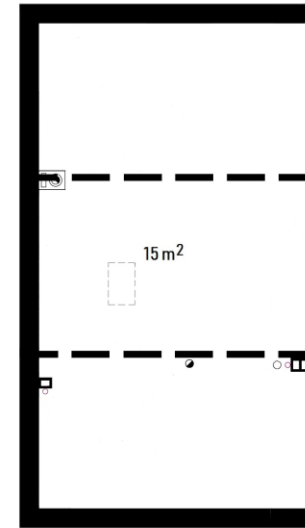
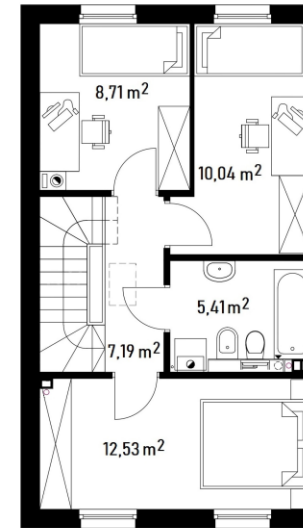
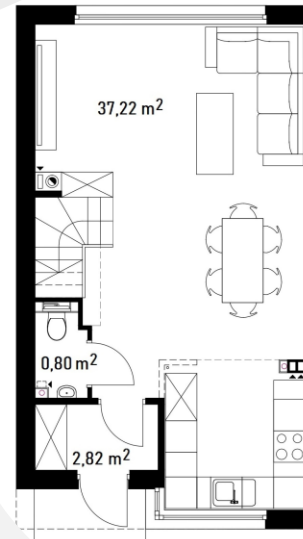
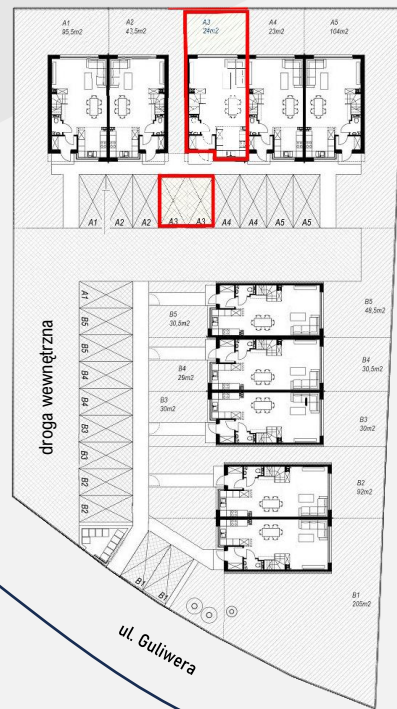
PIĘTRO – 43,88 m²

Pokój nr 1 12,53 m²
Pokój nr 2 10,04 m²
Pokój nr 3 8,71 m²
Korytarz 7,19 m²
Łazienka 5,41 m²

84,72 m²

PODDASZE – 15 m²

OGRÓD – 24 m²

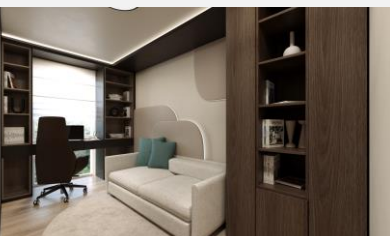
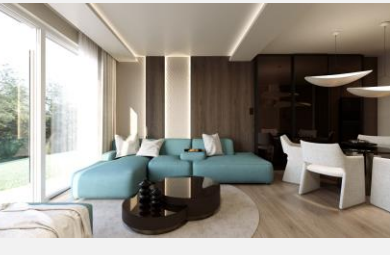


 **668 289 279**

MB Developer Guliwera sp. z o.o.
www.guliwera.pl
guliwera@mbd.com.pl

PRYWATNE
MIEJSCA POSTOJOWE

2



OSIEDLE GULIWERA

guliwera.pl

**BLIŹNIAKI 100 m²
Z OGRODAMI**

OSIEDLE GULIWERA

- dwa niezależne **miejsca postojowe**
- **ogrzewanie podłogowe** w całym domu
- instalacja przygotowana pod montaż **kominka**
- wyjście na **ogródek** z salonu
- drzwi wejściowe z wkładką **antywłamaniową**, montowane na **ciepłym progu** systemowym
- okna **trzyszybowe**, w tym okno tarasowe przesuwne
- kuchnia z dużym, **narożnym oknem**
- woda oraz kanalizacja z/do sieci miejskiej
- ściany nośne i działowe wykonane z **silikatu**
- ocieplenie ścian zewnętrznych ciepłym styropianem grafitowym o grubości 18 cm
- sufit nad piętrem z płyt gipsowo - kartonowych na stelażu stalowym
- strop piętra ocieplony energooszczędną wełną o **grubości 30 cm**
- nowoczesna, **płaska dachówka** ceramiczna
- tynk elewacyjny **silikatowo - silikonowy**
- tynki wewnętrzne **gipsowe**
- instalacja elektryczna z **osprzętem**
- dodatkowa powierzchnia ok 15 m² na **poddaszu**
- **schowek** pod schodami

CO WYRÓŻNIA OSIEDLE GULIWERA

- przemyślane i **ergonomiczne wnętrza**
- idealna **lokalizacja** – blisko do centrum i przyrody
- **kameralna** zabudowa jednorodzinna
- instalacja Internetu **światłowodowego**
- materiały **wysokiej jakości**



668 289 279

MB Developer Guliwera sp. z o.o.
www.guliwera.pl
guliwera@mbd.com.pl